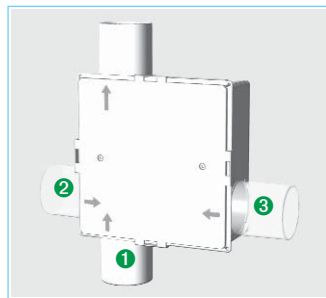
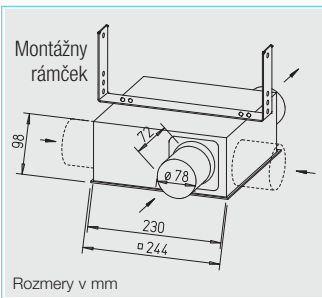
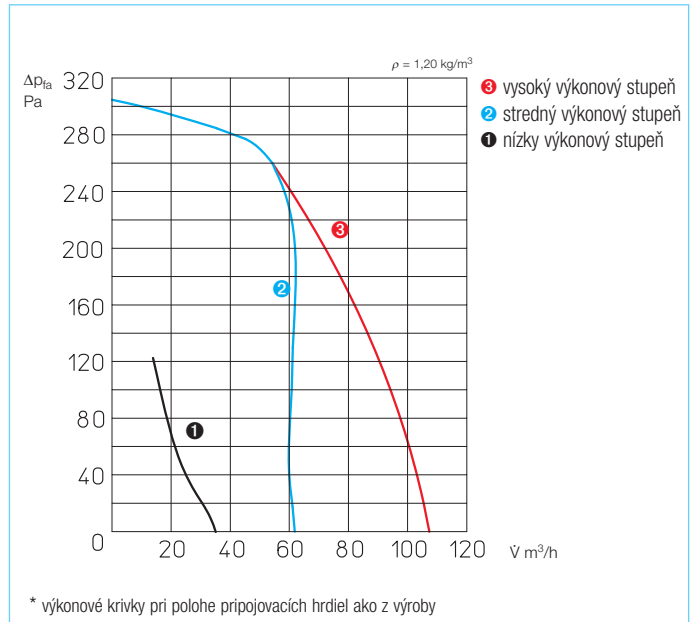


SVV 80

NOVÉ!



Pozícia pripojovacieho hrdla			Celkový výkon V m³/h
č. 1	č. 2	č. 3	
V m³/h	V m³/h	V m³/h	V m³/h
35	45	45	125
65	uzavreté	60	125
uzavreté	45	75	120
50	60	uzavreté	110
110*	uzavreté*	uzavreté*	110*
uzavreté	uzavreté	110	110
uzavreté	100	uzavreté	100

■ Objemový vzduchový výkon je závislý od počtu a pozície nasávacích pripojovacích hrdiel.

■ **Popis**

□ Plochý tvar kompaktnej konštrukcie z kvalitného, nárazuvzdorného plastu. Určené pre vetranie vlhkých miestností, toaliet a iných na obytné, prevádzkové a priemyselné účely. Štandardne dodávané s pripojovacím hrdlom na nasávanie a výfuk s napojením na normované kruhové potrubie. Odstránením bočných krytiel a nasadením jedného alebo dvoch ďalších pripojovacích hrdiel (príslušenstvo) je možné riešiť vetranie súčasne viacerých miestností.

□ Plastový kryt motora je jednoducho odnímateľný.

□ **Obežné koleso**
Energeticky úsporné obežné koleso s dopredu zahnutými lopatkami z vysokokvalitného plastu.

□ **Motor**

Energeticky úsporný s guľčikovými ložiskami a uzatvorenou konštrukciou, bezúdržbový.

□ **Ochrana motora**

Je riešená tepelnou ochranou proti prehriatiu vo vinutí.

□ **Regulácia výkonu**

Manuálna prevádzka na 3 výkonových stupňoch použitím ovládača DSEL 3. Stredný alebo nižší výkonový stupeň môže byť zapojený aj na trvalú fázu, prepínanie na vyšší stupeň zabezpečí DSEL 2.

□ **Elektrické napojenie**

Svorkovnica (IP 55) sa nachádza zvonku na plášti ventilátora.

□ **Montáž**

Je možná v akejkoľvek polohe. Vyberateľný motor umožňuje revíziu a čistenie bez demontáže časti systému potrubia cez vhodný prístupný revízny otvor.

□ **Krytie**

Dosiahnutie IP 54 garantuje dopojenie na systém potrubia.

■ **Súčasti dodávky a príslušenstvo**

Balenie obsahuje montážny rámček ako aj nasávacie a výfukové pripojovacie hrdla. Ďalšie pripojovacie hrdlá (1 alebo 2 ks) sú dostupné ako príslušenstvo (DN 75/80) a môžu byť pripojené na krabicku po odstránení bočných krytiel.

ELS-ZAS Obj. č. 8184



■ **Trojstupňový prepínač otáčok a vypínač s polohou 0 – vypnuté.**

Komfortný podmietskový prepínač otáčok. Paralelné zapojenie svetla nie je možné. Montáž do podmietskovej krabičky. Rozmery mm (šxvxh) 80 x 80 x 23
Typ DSEL 3 Obj. č. 1611



Typ	Obj. č.	Pripojenie Ø	Objemový prietok voľné prúdenie*	Menovité otáčky*	Hladina akustického tlaku do okolia*	Hladina akustického tlaku na strane sania*	Prikon*	Odber prúdu*	Schéma zapojenia ¹⁾	Maximálna teplota prúd. vzduchu	Hmotnosť netto cca
		mm	V m³/h	min ⁻¹	dB(A) v 3m / 1m	dB(A) v 3m / 1m	W	A	č.	+ °C	kg
Jednofázový striedavý prúd , 230 V, 50 Hz, IP 45											
SVV 80	2660	80	110 / 65 / 35	2710 / 1200 / 650	29/37 18/26 16/24	35/43 24/32 17/25	34 / 19 / 10	0,16 / 0,13 / 0,09	913	40	2,0

* hodnoty sa vzťahujú na 3 výkonové stupne (pozri výkonový diagram)

¹⁾ s trojstupňovým prepínačom otáčok DSEL 3, zapojenie podľa schémy č.914